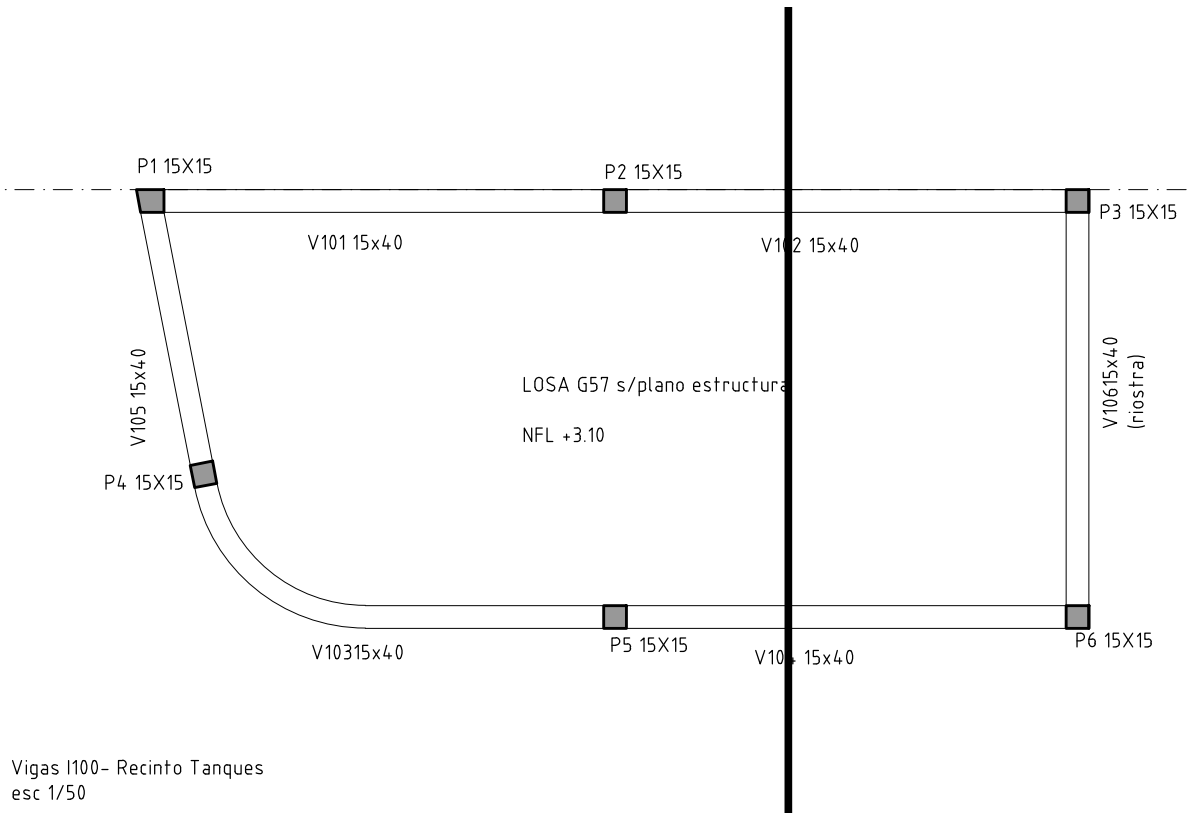
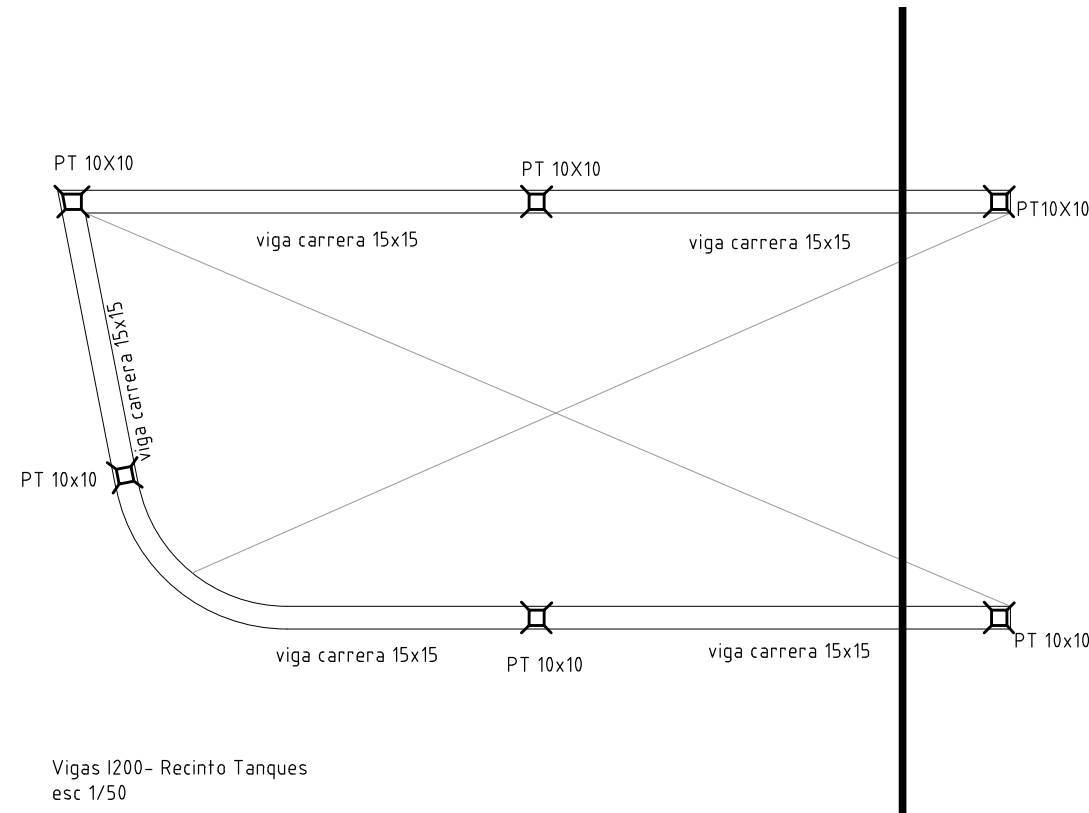


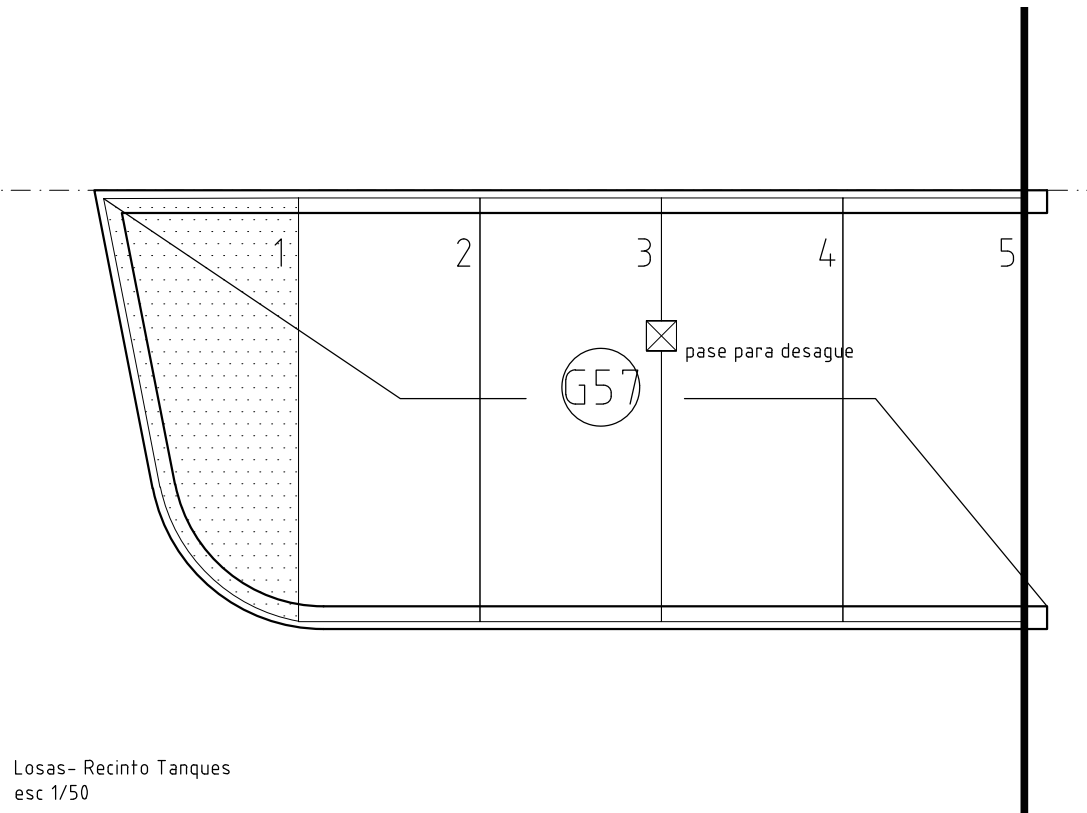
Platea - Recinto Tanques
esc 1/50



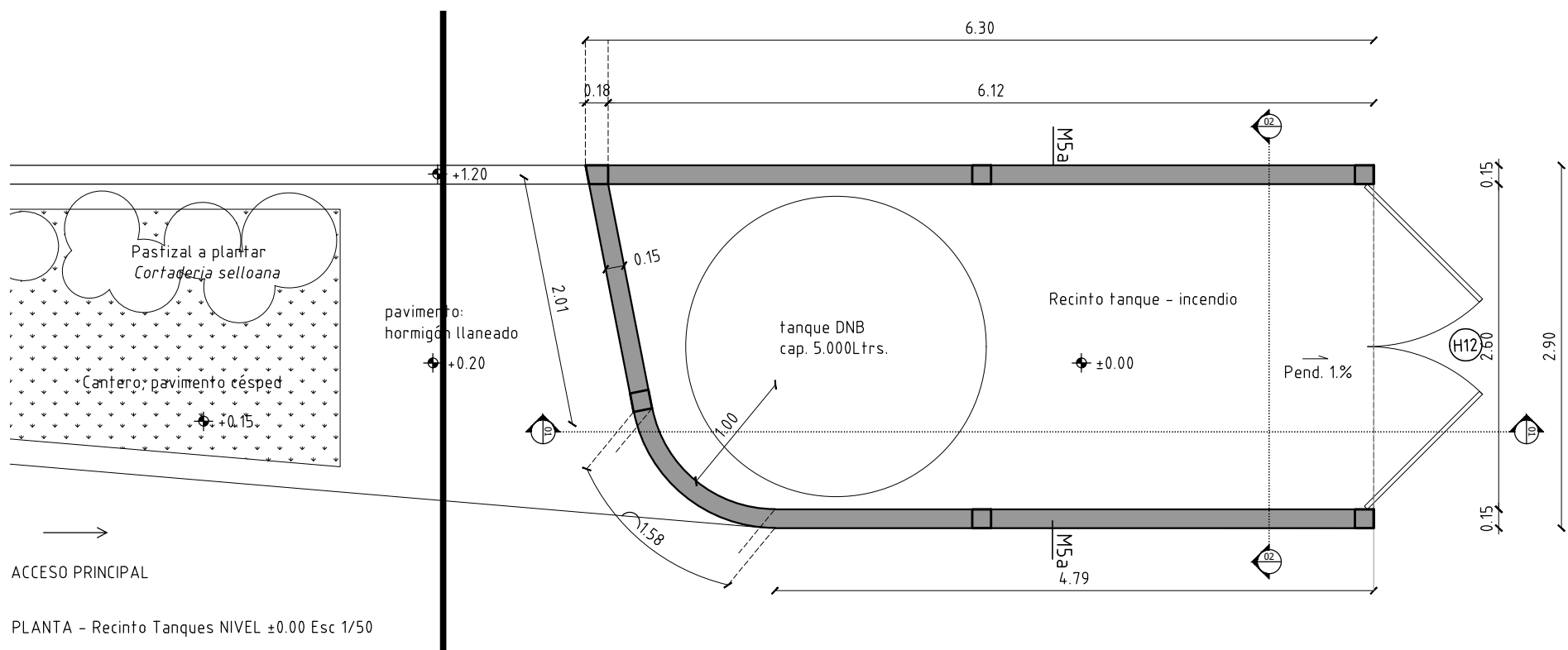
Vigas 1000 - Recinto Tanques
esc 1/50



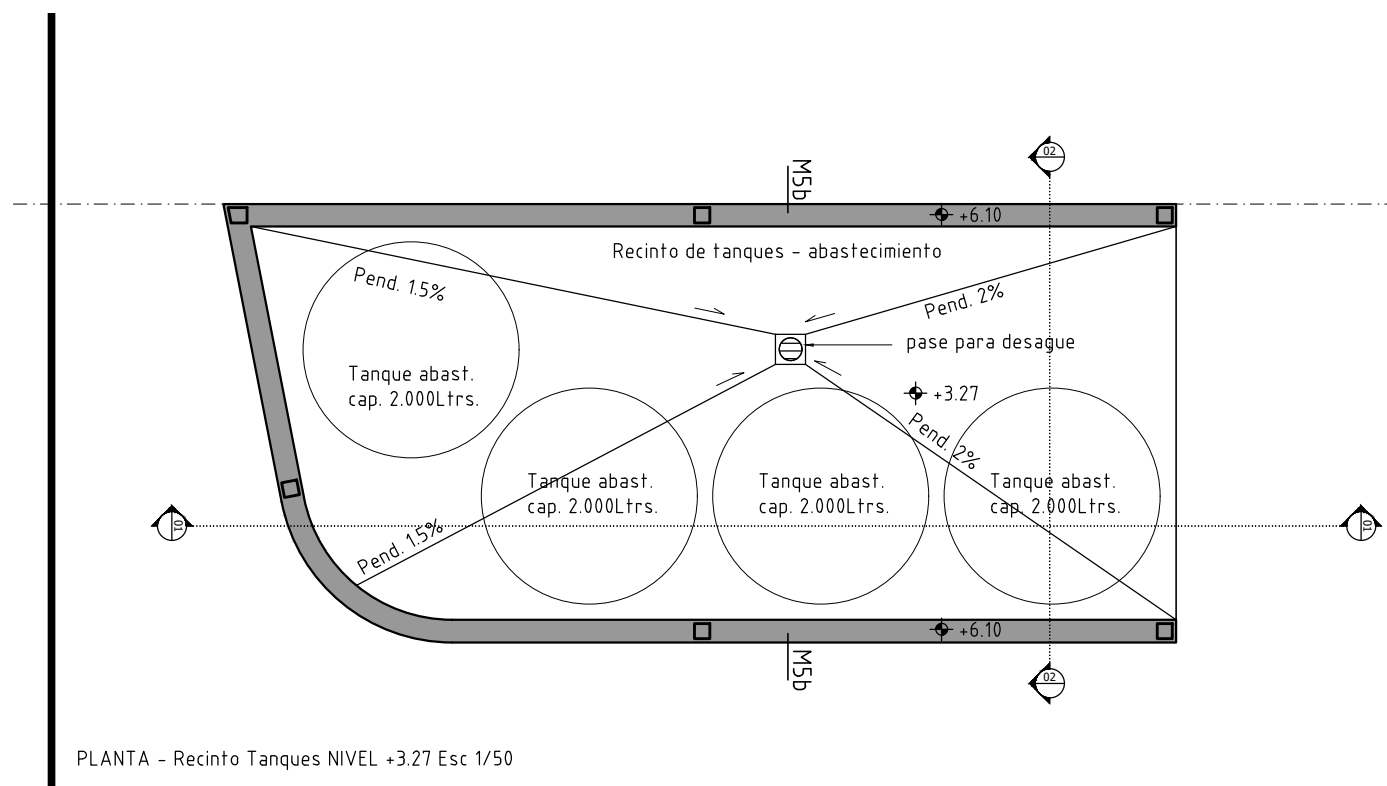
Vigas 1200 - Recinto Tanques
esc 1/50



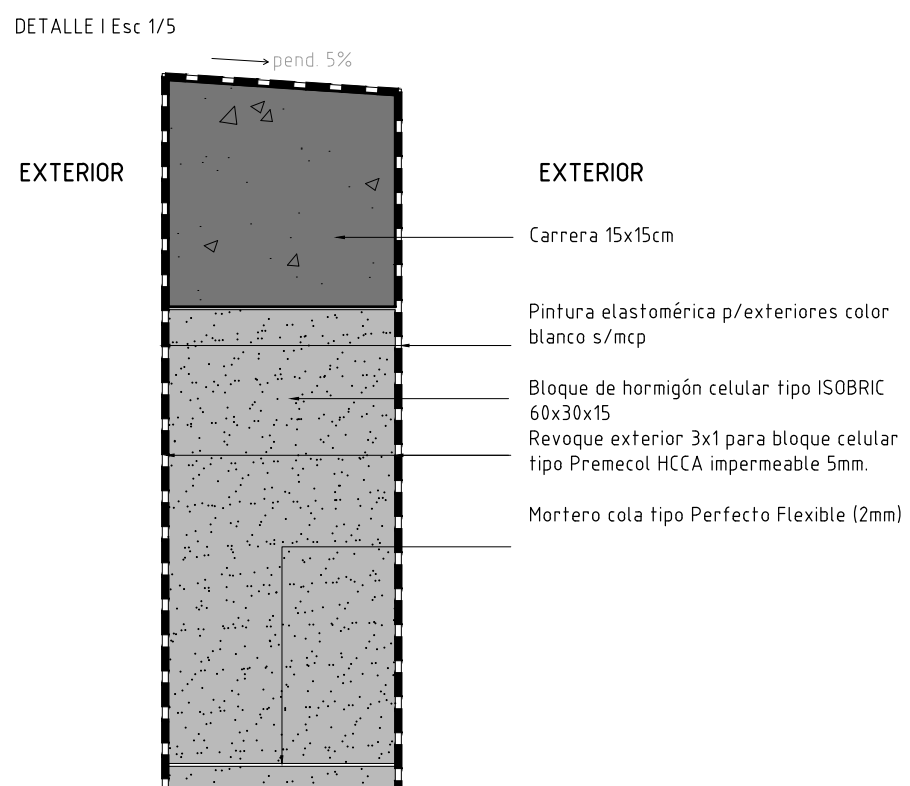
Losas - Recinto Tanques
esc 1/50



PLANTA - Recinto Tanques NIVEL ±0.00 Esc 1/50

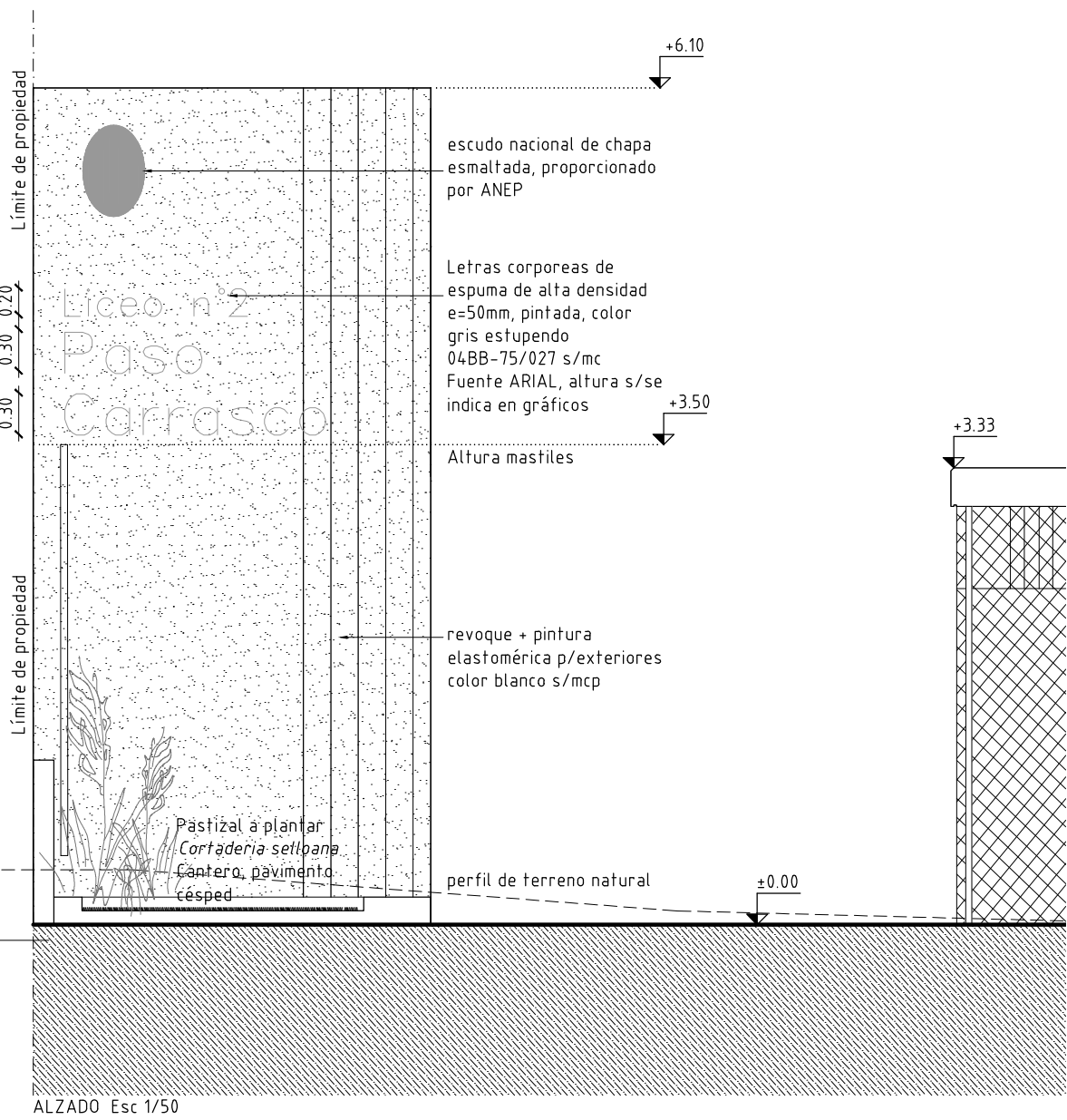


PLANTA - Recinto Tanques NIVEL ±3.27 Esc 1/50

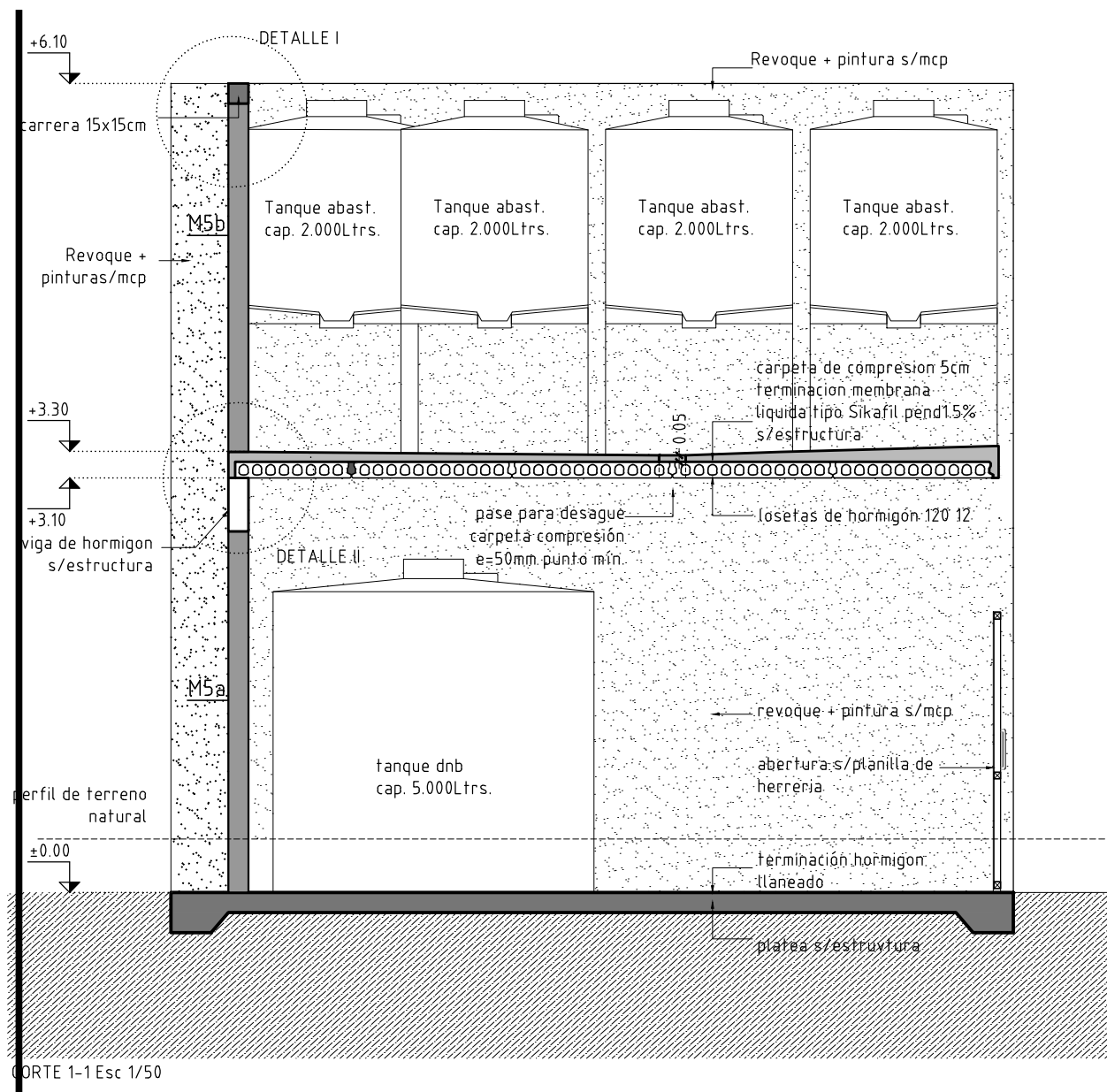


DETALLE I Esc 1/5

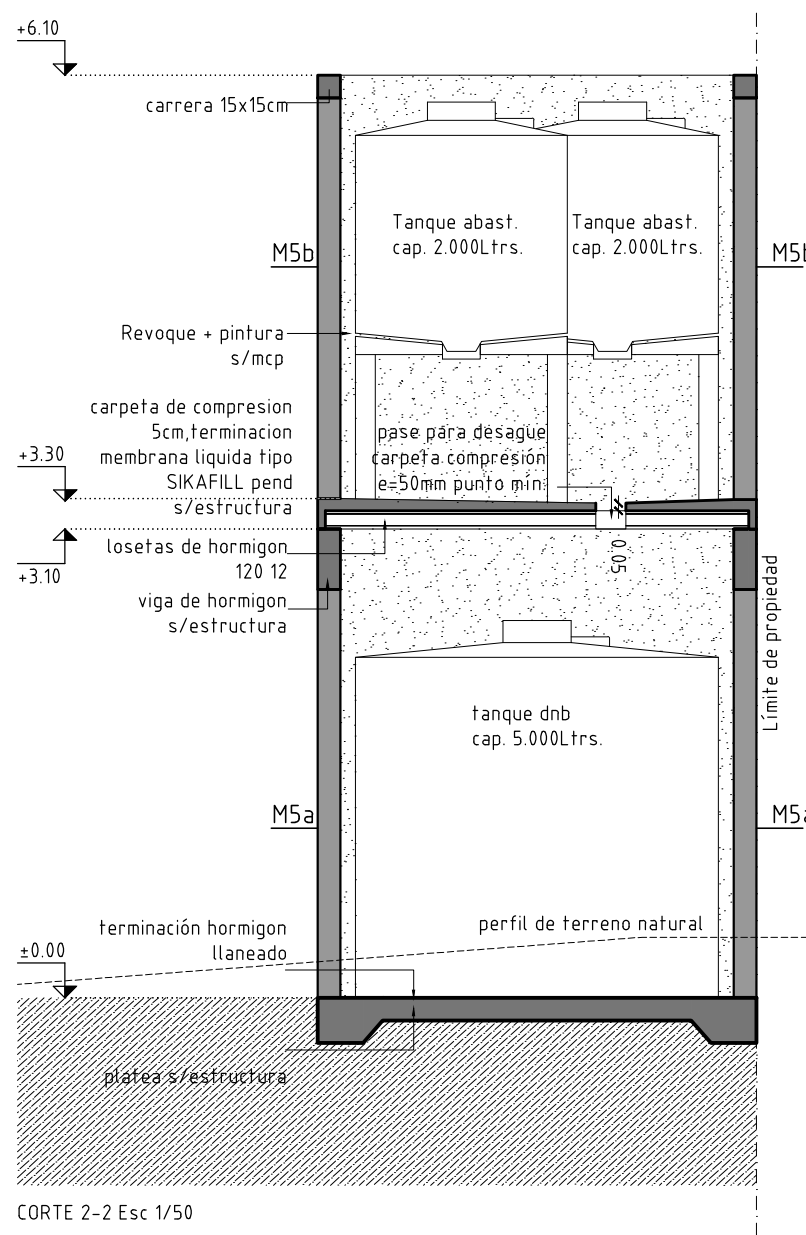
- EXTERIOR
- Carrera 15x15cm
 - Pintura elastomérica p/exteriores color blanco s/mcp
 - Bloque de hormigón celular tipo ISOBRIC 60x30x15
 - Revoque exterior 3x1 para bloque celular tipo Premecol HCCA impermeable 5mm.
 - Mortero cola tipo Perfecto Flexible (2mm)



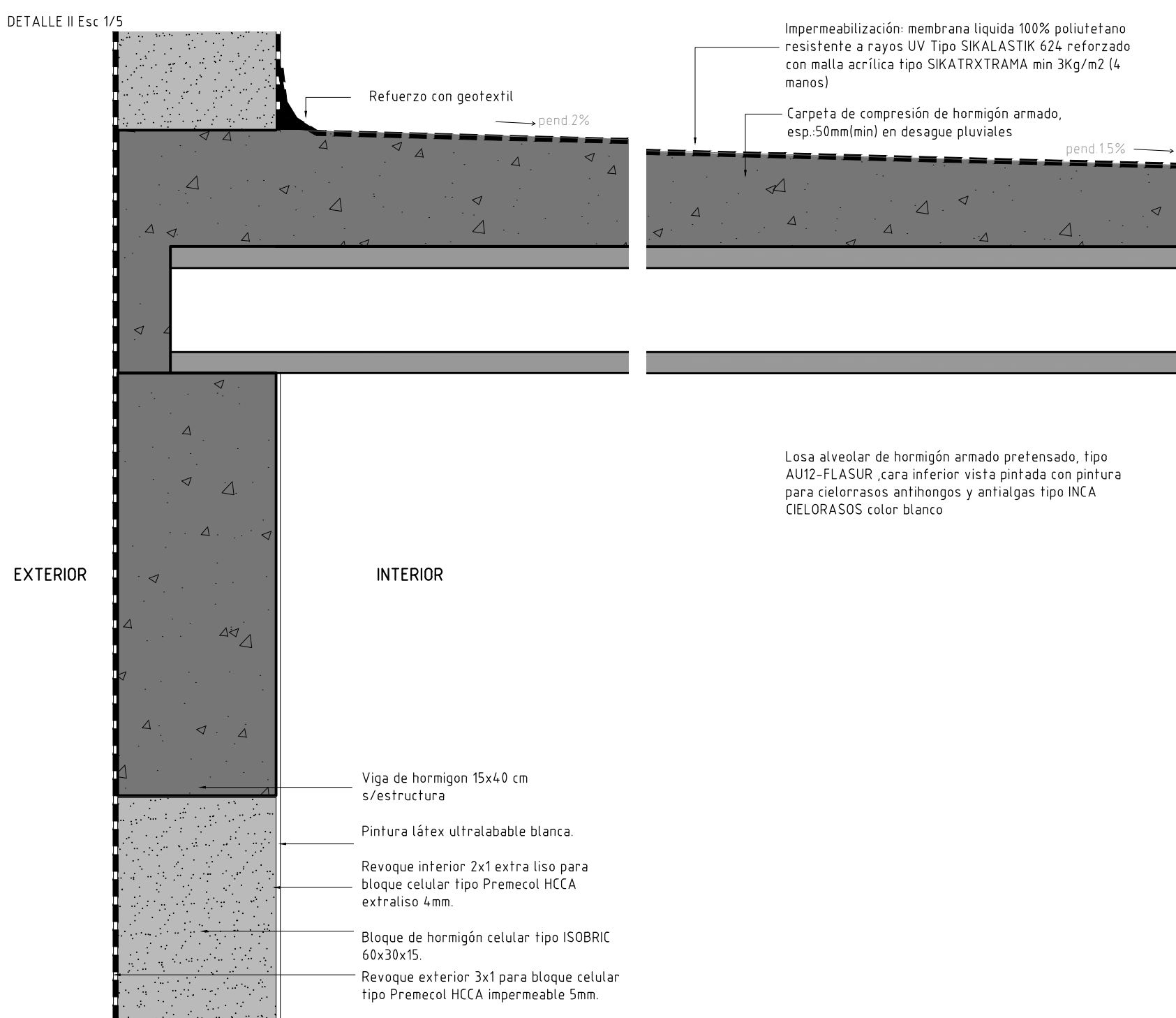
ALZADO Esc 1/50



CORTE I-1 Esc 1/50



CORTE 2-2 Esc 1/50



DETALLE II Esc 1/5

EXTERIOR

INTERIOR

- Viga de hormigón 15x40 cm s/estructura
- Pintura látex ultralabable blanca.
- Revoque interior 2x1 extra liso para bloque celular tipo Premecol HCCA extraliso 4mm.
- Bloque de hormigón celular tipo ISOBRIC 60x30x15
- Revoque exterior 3x1 para bloque celular tipo Premecol HCCA impermeable 5mm.

ANEP AREA DE PROYECTOS		
DIRECCIÓN SECTORIAL DE INFRAESTRUCTURA		
CONSEJO DIRECTIVO CENTRAL		
OBRA: Liceo 2 Paso Carrasco	LOCALIDAD: PASO CARRASCO	FECHA: ABRIL 2023
CALLE: Avenida A la Playa s/n	DEPARTAMENTO: DANIELON	ESCALA: 1:11000 (1:500) (1:200) (1:5)
PLANO DE: RECINTO TANQUES DE AGUA-Estructura-Albanilería-Detalles		
ARQUITECTO: JUAN CADORRI CASTILLO	FIRMA: VICTORIA REYES/RODRADO MUÑOZ	LÁMINA No: L027
AYTE. DE ARQUITO:	FIRMA:	A18
TECNICO:	FIRMA:	
DIBUJANTE:		